

Rapport de mission de repérage des matériaux et produits contenant de l'amiante avant réalisation de travaux

R. 4412-97 modifié par le décret 2012-639 du 4 mai 2012
Norme NF X 46-020

87 RUE DU LT MOISANT

77190 DAMMARIE LES LYS



A \ INFORMATIONS GENERALES

A.1 \ DESIGNATION DU BÂTIMENT

Nature du bâtiment :	LOGEMENTS COLLECTIFS	Adresse :	87 RUE DU LT MOISANT 77190 DAMMARIÉ LES LYS
Cat. Du bâtiment :		Bâtiment :	
Etage :		Porte :	
Ref Cadastrale :	NC	Propriété de :	OPH77 10 AVENUE CHARLES PEGUY 77000 MELUN

A.2 \ DESIGNATION DU DONNEUR D'ORDRE

Nom :	OPH77	Documents remis :	
Adresse :	10 AVENUE CHARLES PEGUY 77000 MELUN	Moyens mis à disposition :	

A.3 \ EXECUTION DE LA MISSION

RAPPORT N° :	25LBC0101	Laboratoire d'Analyses :	ITGA
Repérage réalisé le :	24/09/2018	Adresse laboratoire :	3 RUE ARMAND HERPIN LACROIX - CS 46537 35065 RENNES CEDEX
Accompagnateur :		Numéro d'accréditation :	1-5967
Par :	Gaetan BEDEL	Organisme d'assurance professionnelle :	AXA France
N° certificat :	CPDI3869	Adresse assurance :	313 Terrasses de l'Arche 92727 NANTERRE CEDEX
Date d'obtention :	22/04/2016	N° de contrat d'assurance :	10063271004
Organisme certificateur :	I.CERT PARC EDONIA - BAT G - RUE DE LA TERRE VICTORIA - 35760 SAINT GREGOIRE	Date de validité :	31/12/2018

B \ CACHET DU DIAGNOSTIQUEUR

FAIT LE 29/09/2018

Cabinet : EXPERT HABITAT & INDUSTRIE INGENIERIE

Nom du responsable : **DEMOULIN Frédéric**

Nom du diagnostiqueur : **Gaetan BEDEL**



Rapport N° : 25LBC0101 24/09/2018

Version : 29/09/2018

C\ SOMMAIRE

Table des matières

A \ INFORMATIONS GENERALES	2
A.1 \ DESIGNATION DU BÂTIMENT	2
A.2 \ DESIGNATION DU DONNEUR D'ORDRE	2
A.3 \ EXECUTION DE LA MISSION.....	2
B \ CACHET DU DIAGNOSTIQUEUR	2
C \ SOMMAIRE	3
D \ CONCLUSIONS	4
E \ PROGRAMME DE REPERAGE	6
F \ CONDITIONS DE REALISATION DU REPERAGE	8
G \ RAPPORTS PRECEDENTS.....	8
H \ RESULTATS DETAILLES DU REPERAGE	9
ANNEXE 1 – PHOTOS DES ELEMENTS AMIANTES ET/OU NON AMIANTES.....	26
ANNEXE 3 – PROCES VERBAUX D'ANALYSES.....	35
ATTESTATION(S).....	38
CERTIFICAT DE COMPETENCES	39

D\ CONCLUSIONS

Dans le cadre de la mission décrite en tête de rapport, il a été repéré des matériaux et produits contenant de l'amiante

PIECE	ETAGE	ELEMENTS	DESCRIPTIF LABORATOIRE	REPERAGE	Echantillon	METHODE	ETAT	RESULTAT
Séjour		Dalle de sol	Dalle dure cassante grise	Sol	25LBC0101P008	RESULTAT ANALYSE	BON ETAT	Fr1:Amiante détecté (Chrysotile)
Salle de bains		Dalle de sol	Dalle dure cassante bleue	Sol	25LBC0101P010	RESULTAT ANALYSE	BON ETAT	Fr1:Amiante détecté (Chrysotile)
Salle de bains		Faïence 1	Colle beige + peinture non séparable + couche plâtreuse blanche en vrac non séparable	Mur D	25LBC0101P011	RESULTAT ANALYSE	BON ETAT	Fr1:Amiante détecté (Chrysotile)
Entrée		Dalle de sol	Dalle dure cassante grise	Sol	25LBC0101P008	ZSO	BON ETAT	Fr1:Amiante détecté (Chrysotile)
Entrée		Dalle de sol	Colle bitumineuse noire	Sol	25LBC0101P008	ZSO	BON ETAT	Fr2:Amiante détecté (Chrysotile)
Chambre 2		Dalle de sol	Dalle dure cassante grise	Sol	25LBC0101P008	ZSO	BON ETAT	Fr1:Amiante détecté (Chrysotile)
Chambre 2		Dalle de sol	Colle bitumineuse noire	Sol	25LBC0101P008	ZSO	BON ETAT	Fr2:Amiante détecté (Chrysotile)
Cellier		Dalle de sol	Dalle dure cassante grise	Sol	25LBC0101P008	ZSO	BON ETAT	Fr1:Amiante détecté (Chrysotile)
Cellier		Dalle de sol	Colle bitumineuse noire	Sol	25LBC0101P008	ZSO	BON ETAT	Fr2:Amiante détecté (Chrysotile)
Couloir		Dalle de sol	Dalle dure cassante grise	Sol	25LBC0101P008	ZSO	BON ETAT	Fr1:Amiante détecté (Chrysotile)
Couloir		Dalle de sol	Colle bitumineuse noire	Sol	25LBC0101P008	ZSO	BON ETAT	Fr2:Amiante détecté (Chrysotile)

PIECE	ETAGE	ELEMENTS	DESRIPTIF LABORATOIRE	REPERAGE	Echantillon	METHODE	ETAT	RESULTAT
Chambre 1		Dalle de sol	Dalle dure cassante grise	Sol	25LBC0101P008	ZSO	BON ETAT	Fr1:Amiante détecté (Chrysotile)
Chambre 1		Dalle de sol	Colle bitumineuse noire	Sol	25LBC0101P008	ZSO	BON ETAT	Fr2:Amiante détecté (Chrysotile)
Séjour		Dalle de sol	Dalle dure cassante grise	Sol	25LBC0101P008	ZSO	BON ETAT	Fr1:Amiante détecté (Chrysotile)
Séjour		Dalle de sol	Colle bitumineuse noire	Sol	25LBC0101P008	ZSO	BON ETAT	Fr2:Amiante détecté (Chrysotile)
Salle de bains		Dalle de sol	Dalle dure cassante bleue	Sol	25LBC0101P010	ZSO	BON ETAT	Fr1:Amiante détecté (Chrysotile)
Salle de bains		Dalle de sol	Colle bitumineuse noire + ragréage gris non séparable	Sol	25LBC0101P010	ZSO	BON ETAT	Fr2:Amiante détecté (Chrysotile)
Salle de bains		Faïence 1	Colle beige + peinture non séparable + couche plâtreuse blanche en vrac non séparable	Mur A	25LBC0101P011	ZSO	BON ETAT	Fr1:Amiante détecté (Chrysotile)
Salle de bains		Faïence 1	Colle beige + peinture non séparable + couche plâtreuse blanche en vrac non séparable	Mur B	25LBC0101P011	ZSO	BON ETAT	Fr1:Amiante détecté (Chrysotile)
Salle de bains		Faïence 1	Colle beige + peinture non séparable + couche plâtreuse blanche en vrac non séparable	Mur D	25LBC0101P011	ZSO	BON ETAT	Fr1:Amiante détecté (Chrysotile)
Salle de bains		Faïence 1	Colle beige + peinture non séparable + couche plâtreuse blanche en vrac non séparable	Mur E	25LBC0101P011	ZSO	BON ETAT	Fr1:Amiante détecté (Chrysotile)

JP : Jugement Personnel, ZSO : Zone de Similitude d'Ouvrage

Rapport N° : 25LBC0101 24/09/2018

5/40

Version : 29/09/2018

EXPERT HABITAT & INDUSTRIE INGENIERIE - 21 route d'Albert 62450 AVESNES LES BAPAUME

Téléphone : 03.21.73.41.44 - Fax 03 21 73 94 79 - Site : www.expert habitat.com

SAS au capital de 55 000 Euros - Siret n° 479 076 838 00032

Liste des locaux non visités concernés par les travaux et justification

PIECE	ETAGE	STATUT DE VISITE
NEANT		

Liste des éléments non inspectés et justification

PIECE	ETAGE	ELEMENTS	REPERAGE	RESULTAT
NEANT				

E \ PROGRAMME DE REPERAGE

PIECES CONCERNEES	PERIMETRE DU REPERAGE	REPERAGE	TRAVAUX	ELEMENTS	Echantillonnage	REMARQUES PARTICULIERES
	LOGEMENTS COLLECTIFS		Selon BT			

OFFICE PUBLIC DE L'HABITAT 77				PAGE N° 1	
NOM ET ADRESSE DE L'EXPÉDITEUR OFFICE PUBLIC DE L'HABITAT 77 AGENCE DE VAL DE SEINE 10 Avenue Charles Péguy 77000 MELUN Tél: 01.64.14.11.11 Fax : 01.64.14.14.94 Siret : 27770001900015			BON DE TRAVAUX N° 2018 18885		
Réf. fournisseur F / 5149 Marché n° 2017 4473 1 Provenance MELUN VAL DE SEINE Objet HONORAIRES			EXPERT HABITAT INGENIERIE 33 BIS BOULEVARD GAMBETTA 3EME ETAGE 78300 POISSY Téléphone 0321734144		
SERVICE V.SEINE Techniciens			ÉMETTEUR PROT STEPHANE		
LOCALISATION Programme 25 DAMMARIÉ LES LYS - ABBAYE Tranche 3 Ensemble D000 Escalier BC			Étage 01 Logement 1 Module 25LBC0101 Retrait des clés CHEZ LE GARDIEN		
ADRESSE MME PRIVE ODETTE 87 RUE DU LT MOISANT 77190 DAMMARIÉ LES LYS			Tél. personnel 0164377921		
DÉLAI D'EXÉCUTION 15 JOURS			PÉRIODE DU 29-09-2018 AU 04-10-2018		
ARTICLE	DESIGNATION	QUANTITE	PRIX UNITAIRE H.T.	TOTAL H.T.	
AM46	REPERAGE AMIANTE AVANT TVX - TVX D'ENTRETIEN OU REPARATIONS - ENTRE 11 ET GARDIEN MR BELLAL 08.86.40.91.62	1,00	5,00	5,00	
AM75	ANALYSE EN LABORATOIRE - ANALYSE MET ANALYSE DE 51 A 200 PRELEVEMENTS ISSUS REPERAGE AMIANTE AVANT TRAVAUX "MURS-SOLS-PLAFONDS ETC."	14,00	48,00	672,00	
TOTAL H.T.				677,00	
H.T. ACTUALISE				677,00	
COEFFICIENT REGIONAL					
RABAIS					
TOTAL H.T.				677,00	
T.V.A. 20,00 %				135,40	
TOTAL T.T.C.				812,40	
AFFECTATION BUDGETAIRE		CODES STRUCTURE ET SCHEMA - TECHNI			
CODE BUDGET	RUBRIQUE	INSTANCES	LIBELLE DU POSTE BUDGETAIRE	MONTANT T.T.C.	
1 HONAMIA	A760	VLS SVLA	HONORAIRES DIAG AMIANTE	812,40	
AFFECTATION ANALYTIQUE		REFERENCES OCCUPANT			
CODE BUDGET	REFERENCES PATRIMOINE	REFERENCES OCCUPANT		MONTANT T.T.C.	
1 HONAMIA	25 3 D000 BC 25LBC0101	L 28297 PRIVE ODETTE		812,40	
Voir en page 2 la suite du BON DE TRAVAUX N° 2018 18885					

EXEMPLAIRE DE CONTRÔLE

ELEMENTS A SONDER OU A ANALYSER NON PRESENTS:

Rapport N° : 25LBC0101 24/09/2018

Version : 29/09/2018

7/40

F \ CONDITIONS DE REALISATION DU REPERAGE

Le repérage amiante avant travaux, contient les informations sur la présence d'amiante dans les matériaux et produits du bâtiment afin d'informer les intervenants réalisant des activités ou interventions sur des matériaux et/ou équipements susceptibles de libérer des fibres d'amiante selon la liste citée dans le cadre E.

Il consiste à identifier et localiser, par inspections visuelles et investigations approfondies pouvant être destructives, l'ensemble des matériaux et produits contenant de l'amiante incorporés ou faisant indissociablement corps avec les locaux et les zones de l'immeuble objet des travaux.

Lorsque l'absence de marquages spécifiques ou de documents ne permet pas à l'opérateur de repérage d'attester de la présence ou de la non présence d'amiante dans les matériaux et produits, des prélèvements seront effectués afin de déterminer par analyse la présence ou non d'amiante.

Procédures de prélèvement :

Les prélèvements sur des matériaux ou produits susceptibles de contenir de l'amiante sont réalisés en vertu des dispositions du Code du Travail.

Le matériel de prélèvement est adapté à l'opération à réaliser afin de générer le minimum de poussières. Dans le cas où une émission de poussières est prévisible, le matériau ou produit est mouillé à l'eau à l'endroit du prélèvement (sauf risque électrique) et, si nécessaire, une protection est mise en place au sol ; de même, le point de prélèvement est stabilisé après l'opération (pulvérisation de vernis ou de laque, par exemple).

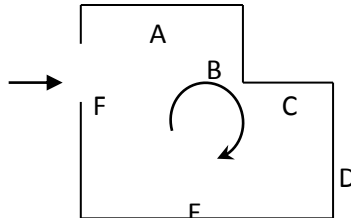
Pour chaque prélèvement, des outils propres et des gants à usage unique sont utilisés afin d'éliminer tout risque de contamination croisée. Dans tous les cas, les équipements de protection individuelle sont à usage unique.

L'accès à la zone à risque (sphère de 1 à 2 mètres autour du point de prélèvement) est interdit pendant l'opération. Si l'accompagnateur doit s'y tenir, il porte les mêmes équipements de protection individuelle que l'opérateur de repérage.

L'échantillon est immédiatement conditionné, après son prélèvement, dans un double emballage individuel étanche.

Les informations sur toutes les conditions existantes au moment du prélèvement susceptible d'influencer l'interprétation des résultats des analyses (environnement du matériau, contamination éventuelle, etc.) seront, le cas échéant, mentionnées dans la fiche d'identification et de cotation en annexe.

Sens du repérage pour évaluer un local :



G \ RAPPORTS PRECEDENTS

NEANT

H \ RESULTATS DETAILLES DU REPERAGE

LISTE DES LOCAUX / PARTIES D'IMMEUBLE VISITEES/NON VISITEES CONCERNEES PAR LES TRAVAUX ET JUSTIFICATION

PIECE	ETAGE	JUSTIFICATION	VISITE	TRAVAUX
Entrée			OUI	CONCERNEE
Cuisine			OUI	CONCERNEE
WC			OUI	CONCERNEE
Salle de bains			OUI	CONCERNEE
Chambre 2			OUI	CONCERNEE
Cellier			OUI	CONCERNEE
Couloir			OUI	CONCERNEE
Chambre 1			OUI	CONCERNEE
Séjour			OUI	CONCERNEE

DESCRIPTION DES REVETEMENTS EN PLACE AU JOUR DE LA VISITE

PIECE	MUR1	MUR2	MUR3	MUR4	PLANCHER BAS	PLANCHER HAUT	PORTES	FENETRE1	FENETRE2
Entrée	Mâchefer	Béton			Dalle de sol	Enduit			
Cuisine	Béton	Mâchefer			Sol souple	Enduit			
WC	Béton	Mâchefer			Sol souple	Enduit			
Salle de bains	Béton	Mâchefer			Dalle de sol	Enduit			
Chambre 2	Béton	Mâchefer			Dalle de sol	Enduit			
Cellier	Mâchefer	Béton			Dalle de sol	Enduit			
Couloir	Mâchefer	Béton			Dalle de sol	Enduit			
Chambre 1	Béton	Mâchefer			Dalle de sol	Enduit			
Séjour	Béton	Mâchefer			Dalle de sol	Dalle Polystyrène			

LA LISTE DES MATERIAUX OU PRODUITS CONTENANT DE L'AMIANTE, SUR ZONE DE SIMILITUDE D'OUVRAGE ET SUR JUGEMENT PERSONNEL

PIECE	ETAGE	ELEMENTS	DESCRIPTIF LABORATOIRE	Echantillon	REPERAGE	ETAT	RESULTAT	METHODE
Entrée		Dalle de sol	Dalle dure cassante grise	25LBC0101P008	Sol	BON ETAT	Fr1:Amiante détecté (Chrysotile)	ZSO
Entrée		Dalle de sol	Colle bitumineuse noire	25LBC0101P008	Sol	BON ETAT	Fr2:Amiante détecté (Chrysotile)	ZSO
Chambre 2		Dalle de sol	Dalle dure cassante grise	25LBC0101P008	Sol	BON ETAT	Fr1:Amiante détecté (Chrysotile)	ZSO

Rapport N° : 25LBC0101 24/09/2018

9/40

Version : 29/09/2018

PIECE	ETAGE	ELEMENTS	DESRIPTIF LABORATOIRE	Echantillon	REPERAGE	ETAT	RESULTAT	METHODE
Chambre 2		Dalle de sol	Colle bitumineuse noire	25LBC0101P008	Sol	BON ETAT	Fr2:Amiante détecté (Chrysotile)	ZSO
Cellier		Dalle de sol	Dalle dure cassante grise	25LBC0101P008	Sol	BON ETAT	Fr1:Amiante détecté (Chrysotile)	ZSO
Cellier		Dalle de sol	Colle bitumineuse noire	25LBC0101P008	Sol	BON ETAT	Fr2:Amiante détecté (Chrysotile)	ZSO
Couloir		Dalle de sol	Dalle dure cassante grise	25LBC0101P008	Sol	BON ETAT	Fr1:Amiante détecté (Chrysotile)	ZSO
Couloir		Dalle de sol	Colle bitumineuse noire	25LBC0101P008	Sol	BON ETAT	Fr2:Amiante détecté (Chrysotile)	ZSO
Chambre 1		Dalle de sol	Dalle dure cassante grise	25LBC0101P008	Sol	BON ETAT	Fr1:Amiante détecté (Chrysotile)	ZSO
Chambre 1		Dalle de sol	Colle bitumineuse noire	25LBC0101P008	Sol	BON ETAT	Fr2:Amiante détecté (Chrysotile)	ZSO
Séjour		Dalle de sol	Dalle dure cassante grise	25LBC0101P008	Sol	BON ETAT	Fr1:Amiante détecté (Chrysotile)	ZSO
Séjour		Dalle de sol	Colle bitumineuse noire	25LBC0101P008	Sol	BON ETAT	Fr2:Amiante détecté (Chrysotile)	ZSO
Salle de bains		Dalle de sol	Dalle dure cassante bleue	25LBC0101P010	Sol	BON ETAT	Fr1:Amiante détecté (Chrysotile)	ZSO
Salle de bains		Dalle de sol	Colle bitumineuse noire + ragréage gris non séparable	25LBC0101P010	Sol	BON ETAT	Fr2:Amiante détecté (Chrysotile)	ZSO
Salle de bains		Faïence 1	Colle beige + peinture non séparable + couche plâtreuse blanche en vrac non séparable	25LBC0101P011	Mur A	BON ETAT	Fr1:Amiante détecté (Chrysotile)	ZSO
Salle de bains		Faïence 1	Colle beige + peinture non séparable + couche plâtreuse blanche en vrac non séparable	25LBC0101P011	Mur B	BON ETAT	Fr1:Amiante détecté (Chrysotile)	ZSO

PIECE	ETAGE	ELEMENTS	DESCRIPTIF LABORATOIRE	Echantillon	REPERAGE	ETAT	RESULTAT	METHODE
Salle de bains		Faïence 1	Colle beige + peinture non séparable + couche plâtreuse blanche en vrac non séparable	25LBC0101P011	Mur D	BON ETAT	Fr1:Amiante détecté (Chrysotile)	ZSO
Salle de bains		Faïence 1	Colle beige + peinture non séparable + couche plâtreuse blanche en vrac non séparable	25LBC0101P011	Mur E	BON ETAT	Fr1:Amiante détecté (Chrysotile)	ZSO

JP : Jugement Personnel, ZSO : Zone de Similitude d'Ouvrage

LA LISTE DES MATERIAUX OU PRODUITS CONTENANT DE L'AMIANTE, APRES ANALYSE

PIECE	ETAGE	ELEMENTS	DESCRIPTIF LABORATOIRE	Echantillon	REPERAGE	ETAT	RESULTAT
Séjour		Dalle de sol	Dalle dure cassante grise	25LBC0101P008	Sol	BON ETAT	Fr1:Amiante détecté (Chrysotile)
Séjour		Dalle de sol	Colle bitumineuse noire	25LBC0101P008	Sol	BON ETAT	Fr2:Amiante détecté (Chrysotile)
Salle de bains		Dalle de sol	Dalle dure cassante bleue	25LBC0101P010	Sol	BON ETAT	Fr1:Amiante détecté (Chrysotile)
Salle de bains		Dalle de sol	Colle bitumineuse noire + ragréage gris non séparable	25LBC0101P010	Sol	BON ETAT	Fr2:Amiante détecté (Chrysotile)
Salle de bains		Faïence 1	Colle beige + peinture non séparable + couche plâtreuse blanche en vrac non séparable	25LBC0101P011	Mur D	BON ETAT	Fr1:Amiante détecté (Chrysotile)

JP : Jugement Personnel, ZSO : Zone de Similitude d'Ouvrage

LA LISTE DES MATERIAUX SUSCEPTIBLES DE CONTENIR DE L'AMIANTE, MAIS N'EN CONTENANT PAS.

PIECE	ETAGE	ELEMENTS	DESCRIPTIF LABORATOIRE	Echantillon	REPERAGE	ETAT	RESULTAT	METHODE
-------	-------	----------	------------------------	-------------	----------	------	----------	---------

PIECE	ETAGE	ELEMENTS	DESCRIPTIF LABORATOIRE	Echantillon	REPERAGE	ETAT	RESULTAT	METHODE
Cuisine		Enduit / Peinture béton	Enduit plâtreux blanc en faible quantité en vrac non séparable + peintures multiples non séparable	25LBC0101P001	Mur C	BON ETAT	Amiante non détecté	RESULTAT ANALYSE
WC		Enduit / Peinture	Enduit plâtreux blanc en vrac non séparable + peinture non séparable + matériau gris en faible quantité en vrac non séparable	25LBC0101P002	Mur B	BON ETAT	Amiante non détecté	RESULTAT ANALYSE
Salle de bains		Enduit / Peinture béton	Enduit plâtreux blanc en vrac non séparable + peintures multiples non séparable + matériau gris en vrac non séparable	25LBC0101P003	Plafond	BON ETAT	Amiante non détecté	RESULTAT ANALYSE
Chambre 2		Enduit / Peinture béton	Enduit plâtreux blanc en vrac + peinture en faible quantité non séparable + papier non séparable	25LBC0101P004	Mur A	BON ETAT	Amiante non détecté	RESULTAT ANALYSE
Cellier		Enduit / Peinture	Enduit plâtreux blanc en vrac + peinture en faible quantité non séparable + carton non séparable	25LBC0101P005	Mur A	BON ETAT	Amiante non détecté	RESULTAT ANALYSE
Chambre 1		Enduit / Peinture béton	Enduit gris en vrac + peinture non séparable	25LBC0101P006	Plafond	BON ETAT	Amiante non détecté	RESULTAT ANALYSE

PIECE	ETAGE	ELEMENTS	DESCRIPTIF LABORATOIRE	Echantillon	REPERAGE	ETAT	RESULTAT	METHODE
Séjour		Dalle de polystyrènes	Colle beige non séparable + peinture non séparable + polystyrène blanc	25LBC0101P007	Plafond	DEGRADATION PARTIELLE	Amiante non détecté	RESULTAT ANALYSE
Cuisine		Revêtement souple	Revêtement souple gris + colle polymère jaune en faible quantité avec poussières non séparable + ragréage gris en vrac	25LBC0101P009	Sol	DEGRADATION PARTIELLE	Amiante non détecté	RESULTAT ANALYSE
Cuisine		Faïence 2	Colle beige en faible quantité en vrac non séparable + carrelage	25LBC0101P012	Mur B	BON ETAT	Amiante non détecté	RESULTAT ANALYSE
Séjour		Dalle de sol	Ragréage gris	25LBC0101P008	Sol	BON ETAT	Fr3:Amiante non détecté	RESULTAT ANALYSE
Salle de bains		Dalle de sol	Matériau compact gris hétérogène	25LBC0101P010	Sol	BON ETAT	Fr3:Amiante non détecté	RESULTAT ANALYSE
Salle de bains		Faïence 1	Carrelage	25LBC0101P011	Mur D	BON ETAT	Fr2:Amiante non détecté	RESULTAT ANALYSE
Cuisine		Enduit / Peinture béton	Enduit plâtreux blanc en vrac non séparable + peintures multiples non séparable + matériau gris en vrac non séparable	25LBC0101P003	Plafond	BON ETAT	Amiante non détecté	ZSO
WC		Enduit / Peinture béton	Enduit plâtreux blanc en vrac non séparable + peintures multiples non séparable + matériau gris en vrac non séparable	25LBC0101P003	Plafond	BON ETAT	Amiante non détecté	ZSO

PIECE	ETAGE	ELEMENTS	DESCRIPTIF LABORATOIRE	Echantillon	REPERAGE	ETAT	RESULTAT	METHODE
Salle de bains		Enduit / Peinture béton	Enduit plâtreux blanc en vrac non séparable + peintures multiples non séparable + matériau gris en vrac non séparable	25LBC0101P003	Plafond	BON ETAT	Amiante non détecté	ZSO
Entrée		Enduit / Peinture béton	Enduit gris en vrac + peinture non séparable	25LBC0101P006	Plafond	BON ETAT	Amiante non détecté	ZSO
Chambre 2		Enduit / Peinture béton	Enduit gris en vrac + peinture non séparable	25LBC0101P006	Plafond	BON ETAT	Amiante non détecté	ZSO
Cellier		Enduit / Peinture béton	Enduit gris en vrac + peinture non séparable	25LBC0101P006	Plafond	BON ETAT	Amiante non détecté	ZSO
Couloir		Enduit / Peinture béton	Enduit gris en vrac + peinture non séparable	25LBC0101P006	Plafond	BON ETAT	Amiante non détecté	ZSO
Chambre 1		Enduit / Peinture béton	Enduit gris en vrac + peinture non séparable	25LBC0101P006	Plafond	BON ETAT	Amiante non détecté	ZSO
Séjour		Dalle de polystyrènes	Colle beige non séparable + peinture non séparable + polystyrène blanc	25LBC0101P007	Plafond	DEGRADATION PARTIELLE	Amiante non détecté	ZSO
Cuisine		Revêtement souple	Revêtement souple gris + colle polymère jaune en faible quantité avec poussières non séparable + ragréage gris en vrac	25LBC0101P009	Sol	DEGRADATION PARTIELLE	Amiante non détecté	ZSO
WC		Revêtement souple	Revêtement souple gris + colle polymère jaune en faible quantité avec poussières non séparable + ragréage gris en vrac	25LBC0101P009	Sol	DEGRADATION PARTIELLE	Amiante non détecté	ZSO

PIECE	ETAG E	ELEMENTS	DESCRIPTIF LABORATOIR E	Echantillon	REPERAG E	ETAT	RESULTAT	METHOD E
Entrée		Dalle de sol	Ragréage gris	25LBC0101P008	Sol	BON ETAT	Fr3:Amiante non détecté	ZSO
Chambre 2		Dalle de sol	Ragréage gris	25LBC0101P008	Sol	BON ETAT	Fr3:Amiante non détecté	ZSO
Cellier		Dalle de sol	Ragréage gris	25LBC0101P008	Sol	BON ETAT	Fr3:Amiante non détecté	ZSO
Couloir		Dalle de sol	Ragréage gris	25LBC0101P008	Sol	BON ETAT	Fr3:Amiante non détecté	ZSO
Chambre 1		Dalle de sol	Ragréage gris	25LBC0101P008	Sol	BON ETAT	Fr3:Amiante non détecté	ZSO
Séjour		Dalle de sol	Ragréage gris	25LBC0101P008	Sol	BON ETAT	Fr3:Amiante non détecté	ZSO
Salle de bains		Dalle de sol	Matériau compact gris hétérogène	25LBC0101P010	Sol	BON ETAT	Fr3:Amiante non détecté	ZSO
Cuisine		Enduit / Peinture béton	Enduit plâtreux blanc en faible quantité en vrac non séparable + peintures multiples non séparable	25LBC0101P001	Mur A	BON ETAT	Amiante non détecté	ZSO
Cuisine		Enduit / Peinture béton	Enduit plâtreux blanc en faible quantité en vrac non séparable + peintures multiples non séparable	25LBC0101P001	Mur B	BON ETAT	Amiante non détecté	ZSO
Cuisine		Enduit / Peinture béton	Enduit plâtreux blanc en faible quantité en vrac non séparable + peintures multiples non séparable	25LBC0101P001	Mur C	BON ETAT	Amiante non détecté	ZSO

PIECE	ETAGE	ELEMENTS	DESCRIPTIF LABORATOIRE	Echantillon	REPERAGE	ETAT	RESULTAT	METHODE
WC		Enduit / Peinture béton	Enduit plâtreux blanc en faible quantité en vrac non séparable + peintures multiples non séparable	25LBC0101P001	Mur A	BON ETAT	Amiante non détecté	ZSO
WC		Enduit / Peinture béton	Enduit plâtreux blanc en faible quantité en vrac non séparable + peintures multiples non séparable	25LBC0101P001	Mur C	BON ETAT	Amiante non détecté	ZSO
WC		Enduit / Peinture béton	Enduit plâtreux blanc en faible quantité en vrac non séparable + peintures multiples non séparable	25LBC0101P001	Mur D	BON ETAT	Amiante non détecté	ZSO
Salle de bains		Enduit / Peinture béton	Enduit plâtreux blanc en faible quantité en vrac non séparable + peintures multiples non séparable	25LBC0101P001	Mur A	BON ETAT	Amiante non détecté	ZSO
Salle de bains		Enduit / Peinture béton	Enduit plâtreux blanc en faible quantité en vrac non séparable + peintures multiples non séparable	25LBC0101P001	Mur B	BON ETAT	Amiante non détecté	ZSO
Salle de bains		Enduit / Peinture béton	Enduit plâtreux blanc en faible quantité en vrac non séparable + peintures multiples non séparable	25LBC0101P001	Mur D	BON ETAT	Amiante non détecté	ZSO

PIECE	ETAGE	ELEMENTS	DESCRIPTIF LABORATOIRE	Echantillon	REPERAGE	ETAT	RESULTAT	METHODE
Salle de bains		Enduit / Peinture béton	Enduit plâtreux blanc en faible quantité en vrac non séparable + peintures multiples non séparable	25LBC0101P001	Mur E	BON ETAT	Amiante non détecté	ZSO
Cuisine		Enduit / Peinture	Enduit plâtreux blanc en vrac non séparable + peinture non séparable + matériau gris en faible quantité en vrac non séparable	25LBC0101P002	Mur D	BON ETAT	Amiante non détecté	ZSO
WC		Enduit / Peinture	Enduit plâtreux blanc en vrac non séparable + peinture non séparable + matériau gris en faible quantité en vrac non séparable	25LBC0101P002	Mur B	BON ETAT	Amiante non détecté	ZSO
Salle de bains		Enduit / Peinture	Enduit plâtreux blanc en vrac non séparable + peinture non séparable + matériau gris en faible quantité en vrac non séparable	25LBC0101P002	Mur C	BON ETAT	Amiante non détecté	ZSO
Salle de bains		Enduit / Peinture	Enduit plâtreux blanc en vrac non séparable + peinture non séparable + matériau gris en faible quantité en vrac non séparable	25LBC0101P002	Mur F	BON ETAT	Amiante non détecté	ZSO

PIECE	ETAGE	ELEMENTS	DESCRIPTIF LABORATOIRE	Echantillon	REPERAGE	ETAT	RESULTAT	METHODE
Entrée		Enduit / Peinture béton	Enduit plâtreux blanc en vrac + peinture en faible quantité non séparable + papier non séparable	25LBC0101P004	Mur D	BON ETAT	Amiante non détecté	ZSO
Chambre 2		Enduit / Peinture béton	Enduit plâtreux blanc en vrac + peinture en faible quantité non séparable + papier non séparable	25LBC0101P004	Mur A	BON ETAT	Amiante non détecté	ZSO
Chambre 2		Enduit / Peinture béton	Enduit plâtreux blanc en vrac + peinture en faible quantité non séparable + papier non séparable	25LBC0101P004	Mur B	BON ETAT	Amiante non détecté	ZSO
Chambre 2		Enduit / Peinture béton	Enduit plâtreux blanc en vrac + peinture en faible quantité non séparable + papier non séparable	25LBC0101P004	Mur C	BON ETAT	Amiante non détecté	ZSO
Cellier		Enduit / Peinture béton	Enduit plâtreux blanc en vrac + peinture en faible quantité non séparable + papier non séparable	25LBC0101P004	Mur B	BON ETAT	Amiante non détecté	ZSO
Couloir		Enduit / Peinture béton	Enduit plâtreux blanc en vrac + peinture en faible quantité non séparable + papier non séparable	25LBC0101P004	Mur D	BON ETAT	Amiante non détecté	ZSO

PIECE	ETAG E	ELEMENTS	DESCRIPTIF LABORATOIR E	Echantillon	REPERAG E	ETAT	RESULTAT	METHOD E
Couloir		Enduit / Peinture béton	Enduit plâtreux blanc en vrac + peinture en faible quantité non séparable + papier non séparable	25LBC0101P004	Mur F	BON ETAT	Amiante non détecté	ZSO
Couloir		Enduit / Peinture béton	Enduit plâtreux blanc en vrac + peinture en faible quantité non séparable + papier non séparable	25LBC0101P004	Mur G	BON ETAT	Amiante non détecté	ZSO
Couloir		Enduit / Peinture béton	Enduit plâtreux blanc en vrac + peinture en faible quantité non séparable + papier non séparable	25LBC0101P004	Mur H	BON ETAT	Amiante non détecté	ZSO
Chambre 1		Enduit / Peinture béton	Enduit plâtreux blanc en vrac + peinture en faible quantité non séparable + papier non séparable	25LBC0101P004	Mur A	BON ETAT	Amiante non détecté	ZSO
Chambre 1		Enduit / Peinture béton	Enduit plâtreux blanc en vrac + peinture en faible quantité non séparable + papier non séparable	25LBC0101P004	Mur B	BON ETAT	Amiante non détecté	ZSO
Chambre 1		Enduit / Peinture béton	Enduit plâtreux blanc en vrac + peinture en faible quantité non séparable + papier non séparable	25LBC0101P004	Mur C	BON ETAT	Amiante non détecté	ZSO

PIECE	ETAGE	ELEMENTS	DESCRIPTIF LABORATOIRE	Echantillon	REPERAGE	ETAT	RESULTAT	METHODE
Séjour		Enduit / Peinture béton	Enduit plâtreux blanc en vrac + peinture en faible quantité non séparable + papier non séparable	25LBC0101P004	Mur A	BON ETAT	Amiante non détecté	ZSO
Séjour		Enduit / Peinture béton	Enduit plâtreux blanc en vrac + peinture en faible quantité non séparable + papier non séparable	25LBC0101P004	Mur B	BON ETAT	Amiante non détecté	ZSO
Séjour		Enduit / Peinture béton	Enduit plâtreux blanc en vrac + peinture en faible quantité non séparable + papier non séparable	25LBC0101P004	Mur C	BON ETAT	Amiante non détecté	ZSO
Entrée		Enduit / Peinture	Enduit plâtreux blanc en vrac + peinture en faible quantité non séparable + carton non séparable	25LBC0101P005	Mur A	BON ETAT	Amiante non détecté	ZSO
Entrée		Enduit / Peinture	Enduit plâtreux blanc en vrac + peinture en faible quantité non séparable + carton non séparable	25LBC0101P005	Mur B	BON ETAT	Amiante non détecté	ZSO
Entrée		Enduit / Peinture	Enduit plâtreux blanc en vrac + peinture en faible quantité non séparable + carton non séparable	25LBC0101P005	Mur C	BON ETAT	Amiante non détecté	ZSO

PIECE	ETAGE	ELEMENTS	DESCRIPTIF LABORATOIRE	Echantillon	REPERAGE	ETAT	RESULTAT	METHODE
Chambre 2		Enduit / Peinture	Enduit plâtreux blanc en vrac + peinture en faible quantité non séparable + carton non séparable	25LBC0101P005	Mur D	BON ETAT	Amiante non détecté	ZSO
Cellier		Enduit / Peinture	Enduit plâtreux blanc en vrac + peinture en faible quantité non séparable + carton non séparable	25LBC0101P005	Mur A	BON ETAT	Amiante non détecté	ZSO
Cellier		Enduit / Peinture	Enduit plâtreux blanc en vrac + peinture en faible quantité non séparable + carton non séparable	25LBC0101P005	Mur C	BON ETAT	Amiante non détecté	ZSO
Cellier		Enduit / Peinture	Enduit plâtreux blanc en vrac + peinture en faible quantité non séparable + carton non séparable	25LBC0101P005	Mur D	BON ETAT	Amiante non détecté	ZSO
Couloir		Enduit / Peinture	Enduit plâtreux blanc en vrac + peinture en faible quantité non séparable + carton non séparable	25LBC0101P005	Mur A	BON ETAT	Amiante non détecté	ZSO
Couloir		Enduit / Peinture	Enduit plâtreux blanc en vrac + peinture en faible quantité non séparable + carton non séparable	25LBC0101P005	Mur B	BON ETAT	Amiante non détecté	ZSO

PIECE	ETAGE	ELEMENTS	DESCRIPTIF LABORATOIRE	Echantillon	REPERAGE	ETAT	RESULTAT	METHODE
Couloir		Enduit / Peinture	Enduit plâtreux blanc en vrac + peinture en faible quantité non séparable + carton non séparable	25LBC0101P005	Mur C	BON ETAT	Amiante non détecté	ZSO
Couloir		Enduit / Peinture	Enduit plâtreux blanc en vrac + peinture en faible quantité non séparable + carton non séparable	25LBC0101P005	Mur E	BON ETAT	Amiante non détecté	ZSO
Couloir		Enduit / Peinture	Enduit plâtreux blanc en vrac + peinture en faible quantité non séparable + carton non séparable	25LBC0101P005	Mur I	BON ETAT	Amiante non détecté	ZSO
Couloir		Enduit / Peinture	Enduit plâtreux blanc en vrac + peinture en faible quantité non séparable + carton non séparable	25LBC0101P005	Mur J	BON ETAT	Amiante non détecté	ZSO
Chambre 1		Enduit / Peinture	Enduit plâtreux blanc en vrac + peinture en faible quantité non séparable + carton non séparable	25LBC0101P005	Mur D	BON ETAT	Amiante non détecté	ZSO
Chambre 1		Enduit / Peinture	Enduit plâtreux blanc en vrac + peinture en faible quantité non séparable + carton non séparable	25LBC0101P005	Mur E	BON ETAT	Amiante non détecté	ZSO

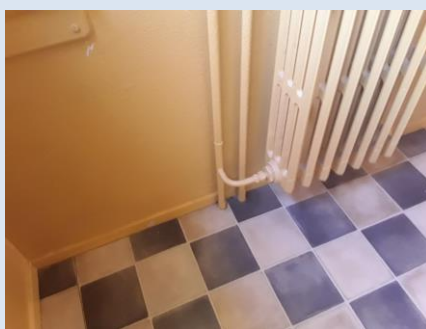
PIECE	ETAG E	ELEMENTS	DESCRIPTIF LABORATOIR E	Echantillon	REPERAG E	ETAT	RESULTAT	METHOD E
Chambre 1		Enduit / Peinture	Enduit plâtreux blanc en vrac + peinture en faible quantité non séparable + carton non séparable	25LBC0101P005	Mur F	BON ETAT	Amiante non détecté	ZSO
Séjour		Enduit / Peinture	Enduit plâtreux blanc en vrac + peinture en faible quantité non séparable + carton non séparable	25LBC0101P005	Mur D	BON ETAT	Amiante non détecté	ZSO
Cuisine		Faïence 2	Colle beige en faible quantité en vrac non séparable + carrelage	25LBC0101P012	Mur A	BON ETAT	Amiante non détecté	ZSO
Cuisine		Faïence 2	Colle beige en faible quantité en vrac non séparable + carrelage	25LBC0101P012	Mur B	BON ETAT	Amiante non détecté	ZSO
Cuisine		Faïence 2	Colle beige en faible quantité en vrac non séparable + carrelage	25LBC0101P012	Mur C	BON ETAT	Amiante non détecté	ZSO
Salle de bains		Faïence 1	Carrelage	25LBC0101P011	Mur A	BON ETAT	Fr2:Amiante non détecté	ZSO
Salle de bains		Faïence 1	Carrelage	25LBC0101P011	Mur B	BON ETAT	Fr2:Amiante non détecté	ZSO
Salle de bains		Faïence 1	Carrelage	25LBC0101P011	Mur D	BON ETAT	Fr2:Amiante non détecté	ZSO
Salle de bains		Faïence 1	Carrelage	25LBC0101P011	Mur E	BON ETAT	Fr2:Amiante non détecté	ZSO

JP : Jugement Personnel, ZSO : Zone de Similitude d'Ouvrage

ANNEXE 1 – PHOTOS DES ELEMENTS AMIANTES ET/OU NON AMIANTES

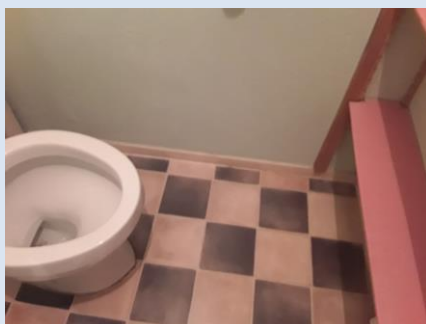
PRELEVEMENT : 25LBC0101P001			
NOM DU CLIENT	NUMERO DU DOSSIER		PIECE OU LOCAL
OPH77	25LBC0101 24/09/2018		Cuisine
ELEMENT	DESCRIPTIF DU LABORATOIRE	DATE DE PRELEVEMENT	NOM DE L'OPERATEUR
Enduit / Peinture béton	Enduit plâtreux blanc en faible quantité en vrac non séparable + peintures multiples non séparable	24/09/2018	BEDEL Gaetan
LOCALISATION		RESULTAT	
Mur C		Amiante non détecté	

EMPLACEMENT



PRELEVEMENT : 25LBC0101P002			
NOM DU CLIENT	NUMERO DU DOSSIER		PIECE OU LOCAL
OPH77	25LBC0101 24/09/2018		WC
ELEMENT	DESCRIPTIF DU LABORATOIRE	DATE DE PRELEVEMENT	NOM DE L'OPERATEUR
Enduit / Peinture	Enduit plâtreux blanc en vrac non séparable + peinture non séparable + matériau gris en faible quantité en vrac non séparable	24/09/2018	BEDEL Gaetan
LOCALISATION		RESULTAT	
Mur B		Amiante non détecté	

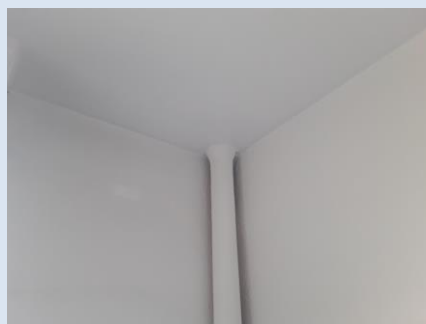
EMPLACEMENT



PRELEVEMENT : 25LBC0101P003

NOM DU CLIENT	NUMERO DU DOSSIER	PIECE OU LOCAL	
OPH77	25LBC0101 24/09/2018	Salle de bains	
ELEMENT	DESCRIPTIF DU LABORATOIRE	DATE DE PRELEVEMENT	NOM DE L'OPERATEUR
Enduit / Peinture béton	Enduit plâtreux blanc en vrac non séparable + peintures multiples non séparable + matériau gris en vrac non séparable	24/09/2018	BEDEL Gaetan
LOCALISATION		RESULTAT	
Plafond		Amiante non détecté	

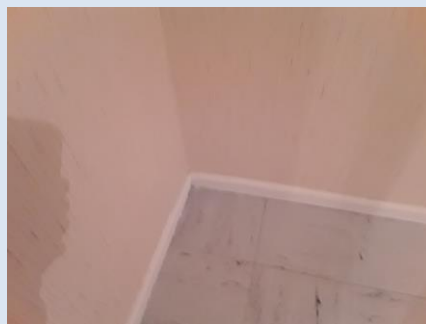
EMPLACEMENT



PRELEVEMENT : 25LBC0101P004

NOM DU CLIENT	NUMERO DU DOSSIER	PIECE OU LOCAL	
OPH77	25LBC0101 24/09/2018	Chambre 2	
ELEMENT	DESCRIPTIF DU LABORATOIRE	DATE DE PRELEVEMENT	NOM DE L'OPERATEUR
Enduit / Peinture béton	Enduit plâtreux blanc en vrac + peinture en faible quantité non séparable + papier non séparable	24/09/2018	BEDEL Gaetan
LOCALISATION		RESULTAT	
Mur A		Amiante non détecté	

EMPLACEMENT



PRELEVEMENT : 25LBC0101P005			
NOM DU CLIENT	NUMERO DU DOSSIER		PIECE OU LOCAL
OPH77	25LBC0101 24/09/2018		Cellier
ELEMENT	DESCRIPTIF DU LABORATOIRE	DATE DE PRELEVEMENT	NOM DE L'OPERATEUR
Enduit / Peinture	Enduit plâtreux blanc en vrac + peinture en faible quantité non séparable + carton non séparable	24/09/2018	BEDEL Gaetan
LOCALISATION		RESULTAT	
Mur A		Amiante non détecté	

EMPLACEMENT



PRELEVEMENT : 25LBC0101P006			
NOM DU CLIENT	NUMERO DU DOSSIER		PIECE OU LOCAL
OPH77	25LBC0101 24/09/2018		Chambre 1
ELEMENT	DESCRIPTIF DU LABORATOIRE	DATE DE PRELEVEMENT	NOM DE L'OPERATEUR
Enduit / Peinture béton	Enduit gris en vrac + peinture non séparable	24/09/2018	BEDEL Gaetan
LOCALISATION		RESULTAT	
Plafond		Amiante non détecté	

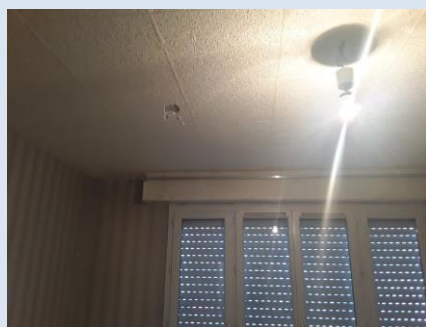
EMPLACEMENT



PRELEVEMENT : 25LBC0101P007

NOM DU CLIENT	NUMERO DU DOSSIER	PIECE OU LOCAL	
OPH77	25LBC0101 24/09/2018	Séjour	
ELEMENT	DESCRIPTIF DU LABORATOIRE	DATE DE PRELEVEMENT	NOM DE L'OPERATEUR
Dalle de polystyrènes	Colle beige non séparable + peinture non séparable + polystyrène blanc	24/09/2018	BEDEL Gaetan
LOCALISATION		RESULTAT	
Plafond		Amiante non détecté	

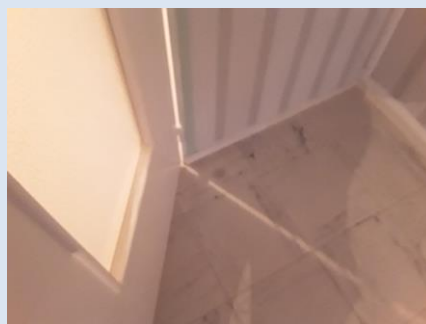
EMPLACEMENT



PRELEVEMENT : 25LBC0101P008

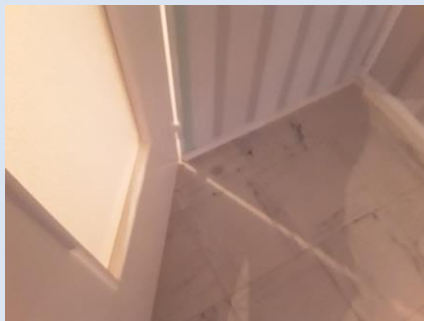
NOM DU CLIENT	NUMERO DU DOSSIER	PIECE OU LOCAL	
OPH77	25LBC0101 24/09/2018	Séjour	
ELEMENT	DESCRIPTIF DU LABORATOIRE	DATE DE PRELEVEMENT	NOM DE L'OPERATEUR
Dalle de sol	Dalle dure cassante grise	24/09/2018	BEDEL Gaetan
LOCALISATION		RESULTAT	
Sol		Fr1:Amiante détecté (Chrysotile)	

EMPLACEMENT



PRELEVEMENT : 25LBC0101P008			
NOM DU CLIENT	NUMERO DU DOSSIER		PIECE OU LOCAL
OPH77	25LBC0101 24/09/2018		Séjour
ELEMENT	DESCRIPTIF DU LABORATOIRE	DATE DE PRELEVEMENT	NOM DE L'OPERATEUR
Dalle de sol	Colle bitumineuse noire	24/09/2018	BEDEL Gaetan
LOCALISATION		RESULTAT	
Sol		Fr2:Amiante détecté (Chrysotile)	

EMPLACEMENT



PRELEVEMENT : 25LBC0101P008			
NOM DU CLIENT	NUMERO DU DOSSIER		PIECE OU LOCAL
OPH77	25LBC0101 24/09/2018		Séjour
ELEMENT	DESCRIPTIF DU LABORATOIRE	DATE DE PRELEVEMENT	NOM DE L'OPERATEUR
Dalle de sol	Ragréage gris	24/09/2018	BEDEL Gaetan
LOCALISATION		RESULTAT	
Sol		Fr3:Amiante non détecté	

EMPLACEMENT



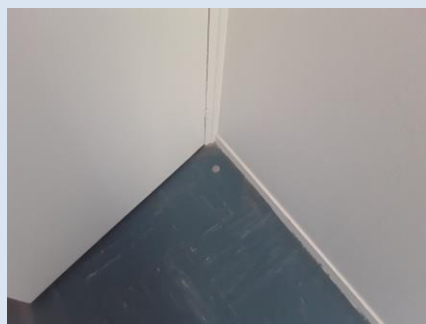
PRELEVEMENT : 25LBC0101P009			
NOM DU CLIENT	NUMERO DU DOSSIER	PIECE OU LOCAL	
OPH77	25LBC0101 24/09/2018	Cuisine	
ELEMENT	DESCRIPTIF DU LABORATOIRE	DATE DE PRELEVEMENT	NOM DE L'OPERATEUR
Revêtement souple	Revêtement souple gris + colle polymère jaune en faible quantité avec poussières non séparable + ragréage gris en vrac	24/09/2018	BEDEL Gaetan
LOCALISATION		RESULTAT	
Sol		Amiante non détecté	

EMPLACEMENT



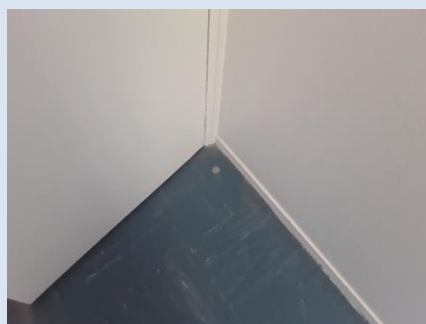
PRELEVEMENT : 25LBC0101P010			
NOM DU CLIENT	NUMERO DU DOSSIER	PIECE OU LOCAL	
OPH77	25LBC0101 24/09/2018	Salle de bains	
ELEMENT	DESCRIPTIF DU LABORATOIRE	DATE DE PRELEVEMENT	NOM DE L'OPERATEUR
Dalle de sol	Dalle dure cassante bleue	24/09/2018	BEDEL Gaetan
LOCALISATION		RESULTAT	
Sol		Fr1:Amiante détecté (Chrysotile)	

EMPLACEMENT



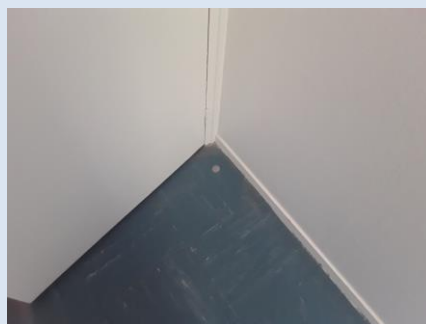
PRELEVEMENT : 25LBC0101P010			
NOM DU CLIENT	NUMERO DU DOSSIER	PIECE OU LOCAL	
OPH77	25LBC0101 24/09/2018	Salle de bains	
ELEMENT	DESCRIPTIF DU LABORATOIRE	DATE DE PRELEVEMENT	NOM DE L'OPERATEUR
Dalle de sol	Colle bitumineuse noire + ragréage gris non séparable	24/09/2018	BEDEL Gaetan
LOCALISATION		RESULTAT	
Sol		Fr2:Amiante détecté (Chrysotile)	

EMPLACEMENT



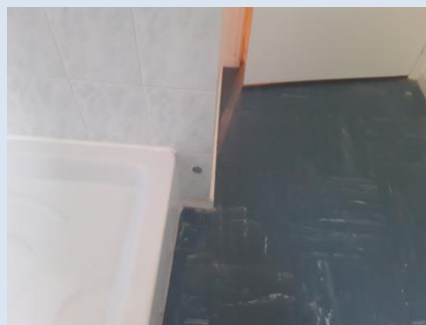
PRELEVEMENT : 25LBC0101P010			
NOM DU CLIENT	NUMERO DU DOSSIER	PIECE OU LOCAL	
OPH77	25LBC0101 24/09/2018	Salle de bains	
ELEMENT	DESCRIPTIF DU LABORATOIRE	DATE DE PRELEVEMENT	NOM DE L'OPERATEUR
Dalle de sol	Matériau compact gris hétérogène	24/09/2018	BEDEL Gaetan
LOCALISATION		RESULTAT	
Sol		Fr3:Amiante non détecté	

EMPLACEMENT



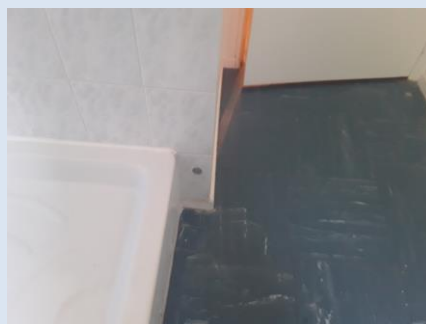
PRELEVEMENT : 25LBC0101P011			
NOM DU CLIENT	NUMERO DU DOSSIER	PIECE OU LOCAL	
OPH77	25LBC0101 24/09/2018	Salle de bains	
ELEMENT	DESCRIPTIF DU LABORATOIRE	DATE DE PRELEVEMENT	NOM DE L'OPERATEUR
Faïence 1	Colle beige + peinture non séparable + couche plâtreuse blanche en vrac non séparable	24/09/2018	BEDEL Gaetan
LOCALISATION		RESULTAT	
Mur D		Fr1:Amiante détecté (Chrysotile)	

EMPLACEMENT

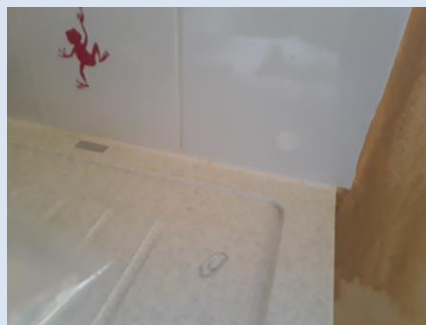


PRELEVEMENT : 25LBC0101P011			
NOM DU CLIENT	NUMERO DU DOSSIER	PIECE OU LOCAL	
OPH77	25LBC0101 24/09/2018	Salle de bains	
ELEMENT	DESCRIPTIF DU LABORATOIRE	DATE DE PRELEVEMENT	NOM DE L'OPERATEUR
Faïence 1	Carrelage	24/09/2018	BEDEL Gaetan
LOCALISATION		RESULTAT	
Mur D		Fr2:Amiante non détecté	

EMPLACEMENT



PRELEVEMENT : 25LBC0101P012			
NOM DU CLIENT	NUMERO DU DOSSIER		PIECE OU LOCAL
OPH77	25LBC0101 24/09/2018		Cuisine
ELEMENT	DESCRIPTIF DU LABORATOIRE	DATE DE PRELEVEMENT	NOM DE L'OPERATEUR
Faïence 2	Colle beige en faible quantité en vrac non séparable + carrelage	24/09/2018	BEDEL Gaetan
LOCALISATION		RESULTAT	
Mur B		Amiante non détecté	
EMPLACEMENT			



ANNEXE 3 – PROCES VERBAUX D'ANALYSES



Parc Edonia - Bât. R - Rue de la Terre Adélie - CS n° 66862
35768 SAINT-GREGOIRE CEDEX
Tel : 02.99.35.41.41
Fax : 02.99.35.41.42
www.itga.fr

Accréditation n° 1-5967



Liste des sites et portées disponibles sur www.cofrac.fr

L'accréditation du COFRAC atteste de la compétence des laboratoires pour les seuls essais couverts par l'accréditation qui sont identifiés par le symbole :

RAPPORT SYNTHÉTIQUE D'ANALYSE NUMÉRO IT0718-99412 EN DATE DU 28/09/2018
RECHERCHE ET IDENTIFICATION D'AMIANTE SUR PRELEVEMENT(S) DE MATERIAU(X)

*Ce rapport ne concerne que les échantillons soumis à l'analyse tels qu'ils ont été reçus au laboratoire.
Les informations fournies par le client sont simplement retranscrites et identifiées comme telles.*

Client : AGENCE EHI IDF (COMPTE MATERIAUX)- EXPERT HABITAT & INDUSTRIE INGENIERIE 2 rue Traversière 78580 LES ALLUETS LE ROI	Réf. Commande ITGA : IT0718-99412 Réf. Commande Client : 25LBC0101-01
---	--

Prélevement(s) : Reçu au laboratoire le : 25/09/2018

Préparation(s) : Effectuée de façon à être représentative de l'échantillon

- Pour une analyse au Microscope Optique à Lumière Polarisée (MOLP) : pas de traitement thermique ou mécanique
- ou
- Pour une analyse au Microscope Electronique à Transmission Analytique (META) : broyage mécanique, récupération de poussières sur grille de microscope électronique (méthode interne IT 085 ou IT 286)

Technique Analytique(s) :

- Microscopie Optique à Lumière Polarisée (méthode guide HSG 248 - appendice 2)
- ou
- Microscopie Electronique à Transmission Analytique (parties pertinentes de la norme NF X 43-050)

Résultat(s) :

Fraction analysée	Technique analytique	Nb de préparations	Date d'analyse	Résultat / Type d'amiante
Réf dossier client : 25LBC0101-01 - 87 RUE DU LT MOISANT 77190 DAMMARRIE LES LYS Réf échantillon client : 25LBC0101P001 / LOGEMENTS COLLECTIFS - - - / Cuisine Mur C Enduit Peinture béton				
Réf dossier client : 25LBC0101-01 - 87 RUE DU LT MOISANT 77190 DAMMARRIE LES LYS Réf échantillon client : 25LBC0101P002 / LOGEMENTS COLLECTIFS - - - / WC Mur B Enduit Peinture				

Validé par : Gwladys PATISSOU - Analyste

La reproduction de ce rapport n'est autorisée que sous sa forme intégrale ; ce rapport ne doit pas être reproduit partiellement sans l'approbation du laboratoire.

Sauf demande particulière et écrite du client, les échantillons sont conservés pendant 6 mois et les rapports pendant 2 ans.

DTA 164-01 rev 04

Page 1/3

RAPPORT SYNTHÉTIQUE D'ANALYSE NUMÉRO IT0718-99412 EN DATE DU 28/09/2018
RECHERCHE ET IDENTIFICATION D'AMIANTE SUR PRELEVEMENT(S) DE MATERIAU(X)

Fraction analysée	Technique analytique	Nb de préparations	Date d'analyse	Résultat / Type d'amiante
Réf dossier client : 25LBC0101-01 - 87 RUE DU LT MOISANT 77190 DAMMARRIE LES LYS Réf échantillon client : 25LBC0101P003 / LOGEMENTS COLLECTIFS - - - / Salle de bains Plafond Enduit Peinture béton				Réf échantillon ITGA : IT071809-44426 Description ITGA : Enduit plâtreux blanc en vrac / Peintures multiples / Matériau gris en vrac
▶ Enduit plâtreux blanc en vrac non séparable + peintures multiples non séparable + matériau gris en vrac non séparable	META	1	27/09/2018	Amiante non détecté / -
Réf dossier client : 25LBC0101-01 - 87 RUE DU LT MOISANT 77190 DAMMARRIE LES LYS Réf échantillon client : 25LBC0101P004 / LOGEMENTS COLLECTIFS - - - / Chambre 2 Mur A Enduit Peinture béton				Réf échantillon ITGA : IT071809-44427 Description ITGA : Enduit plâtreux blanc en vrac / Peinture en faible quantité / Papier
▶ Enduit plâtreux blanc en vrac + peinture en faible quantité non séparable + papier non séparable	META	1	27/09/2018	Amiante non détecté / -
Réf dossier client : 25LBC0101-01 - 87 RUE DU LT MOISANT 77190 DAMMARRIE LES LYS Réf échantillon client : 25LBC0101P005 / LOGEMENTS COLLECTIFS - - - / Cellier Mur A Enduit Peinture				Réf échantillon ITGA : IT071809-44428 Description ITGA : Enduit plâtreux blanc en vrac / Peinture en faible quantité / Carton
▶ Enduit plâtreux blanc en vrac + peinture en faible quantité non séparable + carton non séparable	META	1	27/09/2018	Amiante non détecté / -
Réf dossier client : 25LBC0101-01 - 87 RUE DU LT MOISANT 77190 DAMMARRIE LES LYS Réf échantillon client : 25LBC0101P006 / LOGEMENTS COLLECTIFS - - - / Chambre 1 Plafond Enduit Peinture béton				Réf échantillon ITGA : IT071809-44429 Description ITGA : Enduit gris en vrac / Peinture
▶ Enduit gris en vrac + peinture non séparable	META	1	27/09/2018	Amiante non détecté / -
Réf dossier client : 25LBC0101-01 - 87 RUE DU LT MOISANT 77190 DAMMARRIE LES LYS Réf échantillon client : 25LBC0101P007 / LOGEMENTS COLLECTIFS - - - / Séjour Plafond Dalle de polystyrènes				Réf échantillon ITGA : IT071809-44430 Description ITGA : Colle beige / Peinture / Polystyrène blanc
▶ Colle beige non séparable + peinture non séparable + polystyrène blanc	META	1	27/09/2018	Amiante non détecté / -
Réf dossier client : 25LBC0101-01 - 87 RUE DU LT MOISANT 77190 DAMMARRIE LES LYS Réf échantillon client : 25LBC0101P008 / LOGEMENTS COLLECTIFS - - - / Séjour Sol Dalle de sol				Réf échantillon ITGA : IT071809-44431 Description ITGA : Dalle dure cassante grise / Colle bitumineuse noire / Ragréage gris
▶ Dalle dure cassante grise	META	1	27/09/2018	Présence de fibres d'amiante / Chrysotile
▶ Colle bitumineuse noire	MQLP	1	27/09/2018	Présence de fibres d'amiante / Chrysotile
▶ Ragréage gris	META	3	28/09/2018	Amiante non détecté / -

La reproduction de ce rapport n'est autorisée que sous sa forme intégrale : ce rapport ne doit pas être reproduit partiellement sans l'approbation du laboratoire.

Sauf demande particulière et écrite du client, les échantillons sont conservés pendant 6 mois et les rapports pendant 2 ans.

DTA 164-01 rev 04

Page 2/3

RAPPORT SYNTHÉTIQUE D'ANALYSE NUMÉRO IT0718-99412 EN DATE DU 28/09/2018
RECHERCHE ET IDENTIFICATION D'AMIANTE SUR PRELEVEMENT(S) DE MATERIAU(X)

Fraction analysée	Technique analytique	Nb de préparations	Date d'analyse	Résultat / Type d'amiante
Ref dossier client : 25LBC0101-01 - 87 RUE DU LT MOISANT 77190 DAMMARRIE LES LYS Ref échantillon client : 25LBC0101P009 / LOGEMENTS COLLECTIFS - - - / Cuisine Sol Revêtement souple				Ref échantillon ITGA : IT071809-44432 Description ITGA : Revêtement souple gris / Colle polymère jaune en faible quantité avec poussières / Ragréage gris en vrac
▶ Revêtement souple gris + colle polymère jaune en faible quantité avec poussières non séparable + ragréage gris en vrac	META	1	27/09/2018	Amiante non détecté / -
Ref dossier client : 25LBC0101-01 - 87 RUE DU LT MOISANT 77190 DAMMARRIE LES LYS Ref échantillon client : 25LBC0101P010 / LOGEMENTS COLLECTIFS - - - / Salle de bains Sol Dalle de sol				Ref échantillon ITGA : IT071809-44433 Description ITGA : Dalle dure cassante bleue / Colle bitumineuse noire / Ragréage gris / Matériau compact gris hétérogène
▶ Dalle dure cassante bleue	META	1	27/09/2018	Présence de fibres d'amiante / Chrysotile
▶ Colle bitumineuse noire + ragréage gris non séparable	MOLP	1	27/09/2018	Présence de fibres d'amiante / Chrysotile
▶ Matériau compact gris hétérogène	META	1	27/09/2018	Amiante non détecté / -
Ref dossier client : 25LBC0101-01 - 87 RUE DU LT MOISANT 77190 DAMMARRIE LES LYS Ref échantillon client : 25LBC0101P011 / LOGEMENTS COLLECTIFS - - - / Salle de bains Mur D Faïence 1				Ref échantillon ITGA : IT071809-44434 Description ITGA : Colle beige / Peinture / Couche plâtrée blanche en vrac / Carrelage
▶ Colle beige + peinture non séparable + couche plâtrée blanche en vrac non séparable	META	1	27/09/2018	Présence de fibres d'amiante / Chrysotile
▶ Carrelage	META	1	27/09/2018	Amiante non détecté / -
Ref dossier client : 25LBC0101-01 - 87 RUE DU LT MOISANT 77190 DAMMARRIE LES LYS Ref échantillon client : 25LBC0101P012 / LOGEMENTS COLLECTIFS - - - / Cuisine Mur B Faïence 2				Ref échantillon ITGA : IT071809-44435 Description ITGA : Colle beige en faible quantité en vrac / Carrelage
▶ Colle beige en faible quantité en vrac non séparable + carrelage	META	2	28/09/2018	Amiante non détecté / -

La reproduction de ce rapport n'est autorisée que sous sa forme intégrale : ce rapport ne doit pas être reproduit partiellement sans l'approbation du laboratoire.

Sauf demande particulière et écrite du client, les échantillons sont conservés pendant 6 mois et les rapports pendant 2 ans.

DTA 164-01 rev 04

Page 3/3

ATTESTATION(S)



réinventons / notre métier



Votre attestation Responsabilité Civile

AXA France IARD atteste que :

EXPERT HABITAT ET INDUSTRIE INGENIERIE
21 ROUTE D'ALBERT
62450 AVESNES LES BAPAUME

Est titulaire du contrat d'assurance n° 10063271004 ayant pris effet le 01/03/2018.

Ce contrat garantit les conséquences pécuniaires de la Responsabilité civile pouvant lui incomber du fait de l'exercice des activités suivantes :

DIAGNOSTICS TECHNIQUES IMMOBILIERS OBLIGATOIRES, REALISES DANS LE CADRE DE LA CONSTITUTION DU DOSSIER TECHNIQUE IMMOBILIER ET/ OU AUTRES MISSIONS REALISEES EN DEHORS DU DOSSIER TECHNIQUE, TELS QUE FIGURANT DANS LA LISTE LIMITATIVE CI-DESSOUS :

- ETAT MENTIONNANT LA PRESENCE OU L'ABSENCE DE MATERIAUX CONTENANT DE L'AMIANTE
- DIAGNOSTIC TECHNIQUE AMIANTE
- DIAGNOSTIC AMIANTE PARTIES PRIMITIVES
- CONTROLE PERIODIQUE (AMIANTE)
- CONTROLE VISUEL APRES TRAVAUX (PLOMB - AMIANTE)
- REPERAGE AMIANTE AVANT/ APRES TRAVAUX ET DEMOLITION
- REPERAGE AMIANTE ET D'HAP SUR SURFACE BITUMEE ET ENROBES
- DIAGNOSTIC PLOMB DANS L'EAU
- CONSTAT DES RISQUES D'EXPOSITION AU PLOMB (CREP)
- DIAGNOSTIC DE RISQUE D'INTOXICATION AU PLOMB DANS LES PEINTURES (DRIPP)
- RECHERCHE DE PLOMB AVANT TRAVAUX / DEMOLITION
- ETAT RELATIF A LA PRESENCE DE TERMITES
- ETAT PARASITAIRE (MERULES, VRILLETES, LYCTUS)
- INFORMATION SUR LA PRESENCE DE RISQUE DE MERULE (LOI ALUR)
- MESURAGE LOI CARREZ ET LOI BOUTIN
- CALCULS DES MILLIEMES - TANTIEMES DE COPROPRIETE ET REALISATION DE PLANS ASSOCIES SELON LES TEXTES SUIVANTS : LOI 65-557 DU 10 JUILLET 1965, DECRET 67-223 DU 17 MARS 1967, DECRET 2004-479 du 27 mai 2004 ET SUIVANTS FIXANT LE STATUT DE LA COPROPRIETE DES IMMEUBLES BATIS.
- ETAT DE L'INSTALLATION INTERIEURE DE GAZ
- ETAT DES RISQUES NATURELS, MINIERES ET TECHNOLOGIQUES (ENRNM7)
- DIAGNOSTIC DE PERFORMANCE ENERGETIQUE
- DPE INDIVIDUEL POUR MAISONS INDIVIDUELLES, APPARTEMENTS ET LOTS TERTIAIRES AFFECTES A DES IMMEUBLES A USAGE PRINCIPAL D'HABITATION, AINSI QUE LES ATTESTATIONS DE PRISE EN COMPTE DE LA REGLEMENTATION THERMIQUE.
- ETAT DE L'INSTALLATION INTERIEURE D'ELECTRICITE.
- ETUDE REGLEMENTATION THERMIQUE 2005 ET 2012.
- DOCUMENT ETABLI A L'ISSUE DU CONTROLE DES INSTALLATIONS D'ASSAINISSEMENT NON COLLECTIF
- DIAGNOSTIC ASSAINISSEMENT AUTONOME ET COLLECTIF
- ETAT DES LIEUX LOCATIFS
- DIAGNOSTIC DE SECURITE PISCINE
- CERTIFICAT DE DECENCE ET CERTIFICAT DE TRAVAUX DE REHABILITATION
- DIAGNOSTIC POUR OBTENTION DE PRET A TAUX ZERO
- INFILTROMETRIE- MESURES DE PERMEABILITE DU BATIMENT ET DES RESEAUX AERAIQUES
- THERMOGRAPHIE INFRAROUGE
- DIAGNOSTIC RADON : UNIQUEMENT POUR MAISONS INDIVIDUELLES ET IMMEUBLES D'HABITATION, A L'EXCLUSION DES ERP.
- DIAGNOSTIC DANS LE CADRE DE LA LOI SRU AVANT MISE EN COPROPRIETE
- DIAGNOSTIC DECHETS DE CHANTIER - ARTICLES R 111-43 A R 111-49 DU CODE DE LA CONSTRUCTION ET DE L'HABITATION
- DOCUMENT UNIQUE D'EVALUATION DES RISQUES COPROPRIETE - Articles L 230 2, III, R 230-1 DU CODE DU TRAVAIL
- DIAGNOSTIC TECHNIQUE GLOBAL (DTG) POUR LES COPROPRIETES - LOI N° 2014-366 POUR L'ACCES AU LOGEMENT ET UN URBANISME RENOVE « ALUR », A L'EXCLUSION DE MISSIONS RELEVANT D'UN PROFESSIONNEL DE LA VENTE OU DE LA LOCATION DE BIENS IMMOBILIERS.
- DIAGNOSTIC ACCESSIBILITE HANDICAPES
- EXPERTISE EN VALEUR VENALE ET LOCATIVE (SOUS RESERVE D'OBTENTION DE FORMATION)
- ETAT DESCRIPTIF DE DIVISION

La garantie Responsabilité civile professionnelle s'exerce à concurrence de 5 000 000 € par année d'assurance.

La présente attestation est valable du 01/03/2018 au 01/01/2019 et ne peut engager l'assureur au-delà des limites et conditions du contrat auquel elle se réfère. Ce contrat permet à l'assuré de satisfaire à l'obligation d'assurance de responsabilité civile professionnelle résultant des dispositions de l'article R271-2 du Code de la Construction et de l'Habitation (décret n° 2006-1114 du 5 septembre 2006 relatif aux diagnostics techniques immobiliers) pour l'établissement des documents visés à l'article L271-4 dudit Code. L'assuré doit être titulaire d'une certification de compétence en cours de validité délivrée par un organisme accrédité dans le domaine de la construction ou employer des salariés ou être constituée de personnes physiques qui disposent de ladite certification de compétence en cours de validité pour l'établissement des documents visés aux articles L271-4 et L134-1 du code de la Construction et de l'Habitation. A défaut la garantie n'est pas acquise.

Le présent document, établi par AXA, est valable jusqu'au 01/01/2019 sous réserve du paiement des cotisations. Il a pour objet d'attester l'existence d'un contrat. Il ne constitue toutefois pas une présomption d'application des garanties et ne peut engager AXA au-delà des clauses, conditions et limites du contrat auquel il se réfère. Les exceptions de garantie opposables au souscripteur le sont également aux bénéficiaires de l'indemnité (résiliation, nullité, règle proportionnelle, exclusions, déchéances, ...).

Toute adjonction autre que le cachet et la signature du représentant de la Société est réputée non écrite.

Fait à Pessac, le 15/02/2018 - Pour la Compagnie,

VD ASSOCIES
81, Bd Pierre Premier
33110 LE BOUSCAT
RCS 794 672 238 ORIAS : 13010220
Tél. : 05 56 30 95 75

PEFC 10-31-1483 / Contrôle PEFC
UNE REPARTITION DE 2010S 861

CERTIFICAT DE COMPETENCES



Certificat de compétences Diagnosticneur Immobilier



N° CPDI 3869

Version 01

Je soussigné, Philippe TROYAUX, Directeur Général d'I.Cert, atteste que :
Monsieur Gaëtan BEDEL

Est certifié(e) selon le référentiel I.Cert dénommé CPE DI DR 01, dispositif de certification de personnes réalisant des diagnostics immobiliers pour les missions suivantes :

Amiante **Repérage et diagnostic amiante dans les immeubles bâtis**
Date d'effet : 22/04/2016, date d'expiration : 21/04/2021

En foi de quoi ce certificat est délivré, pour valoir et servir ce que de droit.
Edité à Saint-Grégoire, le 23/05/2016

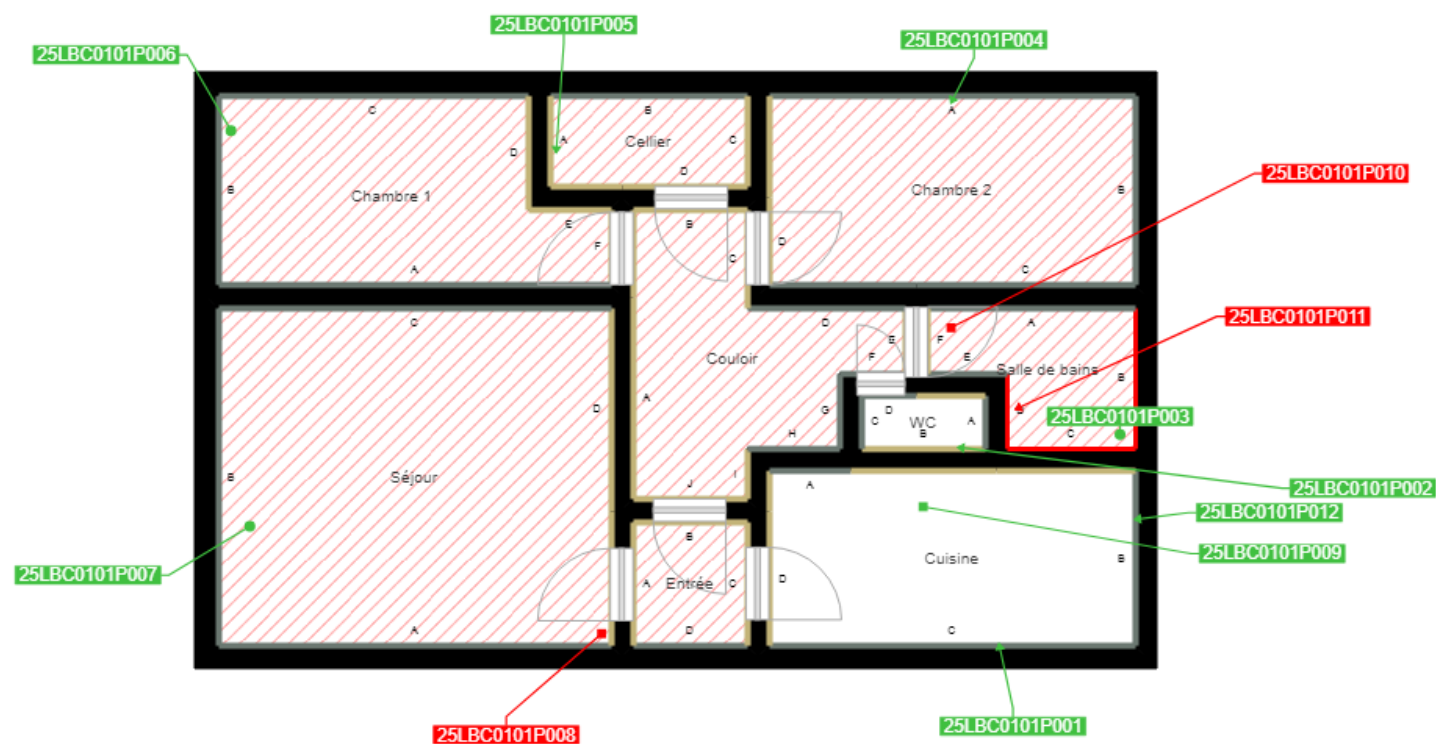
Arrêté du 6 avril 2007 définissant les critères de certification des compétences des personnes physiques réalisant l'état de l'installation intérieure de gaz modifié par les arrêtés du 15/12/2009 et du 15/12/2011. Arrêté du 16 octobre 2006 définissant les critères de certification des compétences des personnes physiques réalisant le diagnostic de performance énergétique modifié par les arrêtés du 09/12/2009 et du 13/12/2011. Arrêté du 30 octobre 2006 définissant les critères de certification des compétences des personnes physiques réalisant l'état relatif à la présence de termites dans le bâtiment modifié par les arrêtés du 14/12/2009, du 11/12/2011 et du 14/02/2012. Arrêté du 21 novembre 2006 définissant les critères de certification des compétences des personnes physiques opérateurs de repérage et de diagnostic amiante dans les immeubles bâtis. Arrêté du 21 novembre 2006 définissant les critères de certification des compétences des personnes physiques opérateurs des constats de risque d'exposition au plomb ou agréées pour réaliser des diagnostics plomb dans les immeubles d'habitation modifié par l'arrêté du 07/12/2011. Arrêté du 8 juillet 2008 définissant les critères de certification des compétences des personnes physiques réalisant l'état de l'installation intérieure d'électricité modifié par les arrêtés du 10/12/2009 et du 02/12/2011.

I.Cert
Institut de Certification
Certification de personnes
Diagnosticneur
Portée disponible sur www.icert.fr

Parc EDONIA - Bâtiment G - Rue de la Terre Victoria - 35760 Saint-Grégoire



CPDI FR11 rév 10



	Cloisons Plaques de plâtre
	Murs Bois
	Murs Brique
	Murs périphériques / Plaques de plâtre
	Murs carreaux de plâtre
	Murs Béton / Enduit
	Murs porteurs et/ou mur de refend / Plaques de plâtre
	Murs périphériques / Doublage (plaque de plâtre + isolant)
	Torchis
	Murs Amiantés
	Murs Brique / Enduit
	Murs Brique plâtrière
	Murs Pierre

- Prélèvements de sol amiantés
- Prélèvements de sol non amiantés
- Prélèvements de plafonds amiantés
- Prélèvements de plafonds non amiantés
- Prélèvements de murs amiantés
- Prélèvements de murs non amiantés
- X Autres types de prélèvements amiantés
- X Autres types de prélèvements non amiantés
- Sol amianté
- Plafond amianté
- Sol et Plafond amiantés